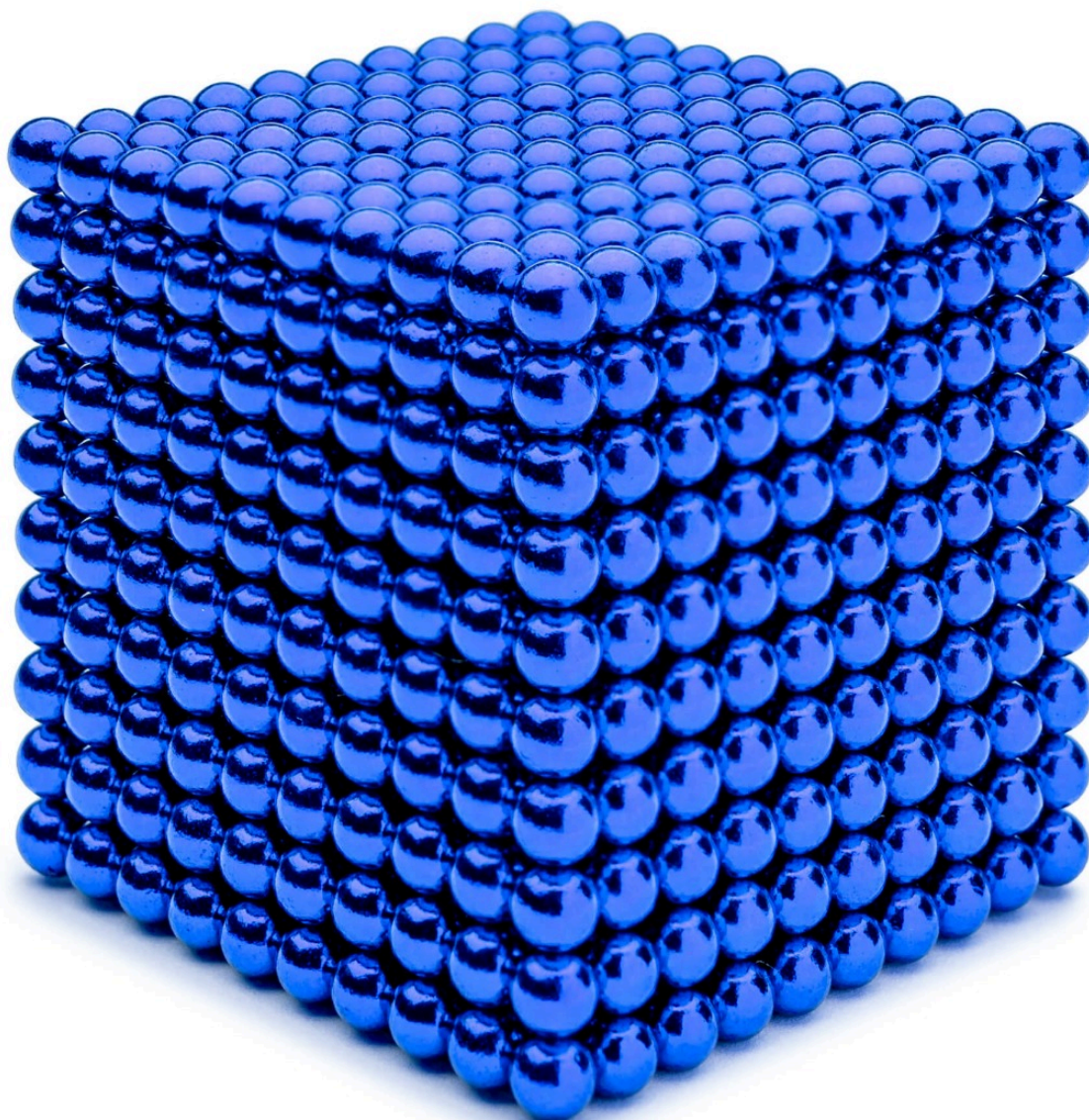
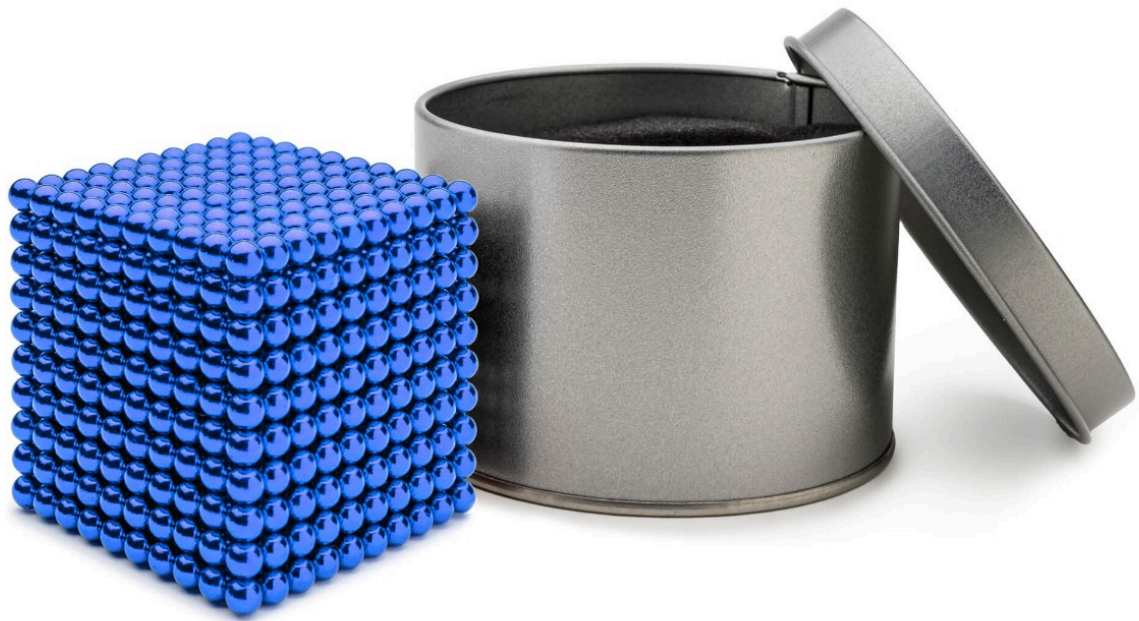




RIESEN Neocube aus 5 mm Magnetkugeln - Blau - Set mit 1000 Kugeln zum Würfel geformt

Produktbilder





Beschreibung

Neocubes sind dekorative Einrichtungsgegenstände aus Magneten. Die Würfel sind bei uns in vielen Farben erhältlich. Die Form des Würfels lässt sich nach Wunsch abwandeln und aufgrund der Farben und magnetischen Eigenschaften lassen sich mit den insgesamt 1000 Elementen etliche Ideen realisieren.

Die kleinen Kugeln bestehen aus NdFeB, das ist eine Legierung aus Neodym, Eisen und Bor. Die gesinterten Kugeln sind außerdem mit einer Schutzhülle aus Nickel umgeben und weisen einen metallischen Glanz auf. Die Neocubes sind nicht als Kinderspielzeug geeignet, da Kleinteile verschluckt werden können. Allerdings hat die Erfahrung gezeigt, dass die Großen sehr gerne mit ihnen spielen.

Der Spaß mit einem Neocube hört einfach nicht auf, ob im Büro auf dem Schreibtisch oder einfach nur als Dekoration auf dem Sideboard oder der Kommode. Ausgeliefert wird der Cube in einer hochwertigen Metallbox.*

Wir weisen darauf hin, dass es sich bei diesem Produkt **NICHT** um ein Spielzeug für Kinder handelt. Die Kugeln des Würfels können leicht verschluckt werden und sind daher nicht für Kinder geeignet.



* Bei Rücksendungen kann nur der vollständige Betrag zurück erstattet werden, wenn die Ware noch in der Originalverpackung (eingeschweißte Folie und in Würfelform) ist, ansonsten wird der Betrag der B-Ware (6,99 € Brutto) erstattet!!

Wichtige Hinweise zu unseren Neocube:

- Kein Kinderspielzeug
- Das Produkt ist außer Reichweite von Kindern aufzubewahren, da das Verschlucken oder Einatmen insbesondere mehrerer Magnetkugeln zu schweren Gesundheitsschäden bzw. zum Tod führen können.
- Magnete dürfen niemals in den Mund genommen werden
- Bei metallischen Allergien jeglicher Art (u.a. Nickel-Allergie) darf das Produkt nicht benutzt werden
- Hände können nach Benutzung metallisch riechen
- Durch ständige Benutzung kann die Farbe der Kugeln verblassen und die Form beeinträchtigt werden (normaler Verschleißprozess)
- Toleranzen von 0,1 mm bei Kugelgröße vorhanden

Mehr Informationen

Form/Modell	Kugelmagnet in Würfelform
Beschichtung	NiCuNi (vernickelt)
Breite [mm]	68
Höhe [mm]	46
Anzahl Kugeln	1000
Volumen	70
Toleranz [mm]	±0,1
Magnetisierung / Grade	N35
Magnetisierungsrichtung	axial
Gewicht (Angabe in Gramm)	135
Max. Einsatztemperatur (Angabe in °C)	80
Curie Temperatur (Angabe in °C)	310
Remanenz Br (Angabe in KGs)	11,8-12,2
Remanenz Br (Angabe in mT)	1180-1220
Koerzitivfeldstärke bHc (Angabe in kOe)	≥10,9
Koerzitivfeldstärke bHc (Angabe in kA/m)	≥868
Koerzitivfeldstärke iHc (Angabe in kOe)	≥12
Koerzitivfeldstärke iHc (Angabe in kA/m)	≥955
Energieprodukt (BH)max (Angabe in MGOe)	33-36
Energieprodukt (BH)max (Angabe in kJ/m ³)	263-287
Herstellungsart	gesintert
TARIC-Code	8505.11.00.00
Lieferzeit	2-3 Tage
Farbe	Blau

